

MANTOVA

PaninoLab contro Brunetti: il derby in scena l'11 dicembre

Ma prima del match di A1 femminile il 7 ottobre ci sarà la sfida per la Supercoppa. Nel maschile riecco i castellani dopo 4 anni: esordio il 10 ottobre contro il Norbello

Si parte nel secondo weekend di ottobre: la **Fitet** ha ufficializzato ieri i calendari per quanto riguarda i principali campionati nazionali di tennis tavolo, in cui i club mantovani si preparano ad essere protagonisti.

Soprattutto in quell'A1 femminile dove Brunetti Castel Goffredo e PaninoLab Bagnolese si sono contese in finali appassionanti sia lo scudetto che la Coppa Italia. E si ripartirà proprio da lì, da una finale tutta mantovana, visto che sarà la Supercoppa femminile ad aprire ufficialmente la stagione: giovedì 7 ottobre (ore 19), al PalaMazzi, le campionesse d'Italia in carica della Brunetti ospiteranno la PaninoLab per contendersi in gara singola il primo trofeo del 2021/22.

Questo pochi giorni prima del via del nuovo campionato, che per la Brunetti sarà domenica 10 ottobre, sempre tra le mura amiche, contro il

Norbello, per la PaninoLab invece, alla palestra delle scuole medie di Bagnolo al cospetto dell'altra formazione sarda, il Quattro Mori. I due derby sono previsti alla sesta e alla dodicesima giornata: l'andata a Bagnolo l'11 dicembre alle 17, il ritorno a Castel Goffredo il 20 marzo alle 18. Il girone d'andata si chiuderà nel fine settimana prenatalizio che va dal 17 al 19 dicembre, si riprenderà con la prima di ritorno il 21-22-23 gennaio 2022 per concludere la regular-season il 9-10 aprile. Naturalmente la Brunetti, forte della conferma del roster della passata stagione impreziosito dall'arrivo di Szocs, resta grande favorita. La PaninoLab proverà a reggere il confronto, tanto che per farlo è intenzionata a sua volta a effettuare un quinto innesto di valore. Si torna alla formula classica: le prime quattro si

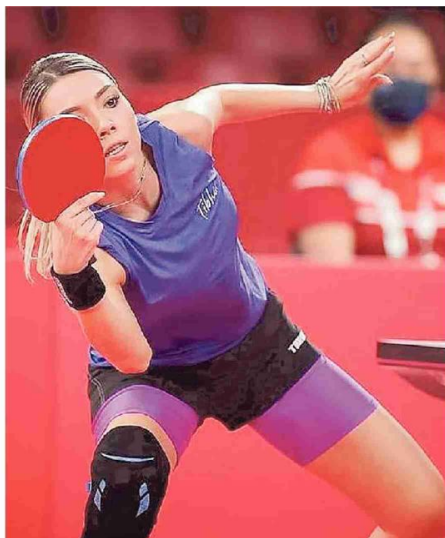
incroceranno nelle semifinali, con partita secca in casa della meglio classificata, dopodiché ci sarà la finale scudetto, con andata, ritorno ed eventuale "bella".

Stessa formula per l'A1 maschile in cui, dopo quattro anni di assenza, torna a figurare il nome della Brunetti. L'esordio assoluto al PalaMazzi coincide, in data, orario e avversario, con quello femminile: visto che Monteiro e compagni sfideranno proprio il Norbello. Sette giorni dopo la prima trasferta a Napoli, il 19 dicembre chiusura del girone d'andata con il botto, ospitando l'Apuania Carrara. Rispetto al calendario femminile la sosta sarà più breve (si riprenderà già il 15 gennaio 2022 con la trasferta a Norbello) ma la conclusione sarà sempre il 9 aprile. L'obiettivo del team castellano, formato da Bressan, Yefimov, Monteiro e Baciocchi, è una salvezza tranquilla.

Per quanto riguarda gli altri tornei, l'A2 maschile parte il 9 ottobre, con la Brunetti inserita nel girone A all'esordio esterno in quel di Torino, l'A2 femminile il 3 ottobre, con le giovani castellane anch'esse di scena a Torino alla prima del girone B. La B1 maschile vede l'ambiziosa PaninoLab esordire il 10 ottobre con Reggio Emilia (girone A), in B2, sempre il 10 ottobre, si parte a Bagnolo contro il San Pancrazio Verona. Brunetti-Vallecamonica darà il via il 3 ottobre alla B femminile. —

DAVIDE CASAROTTO

La squadra di patron Frigeri cerca ancora un rinforzo per salire sempre più in alto



Da sinistra Szocs, nuovo acquisto della Brunetti di Castel Goffredo, e Zaharia, rinforzo della PaninoLab Bagnolese



Peso: 49%